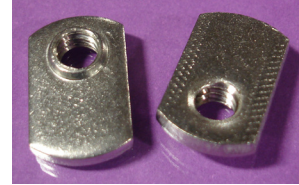
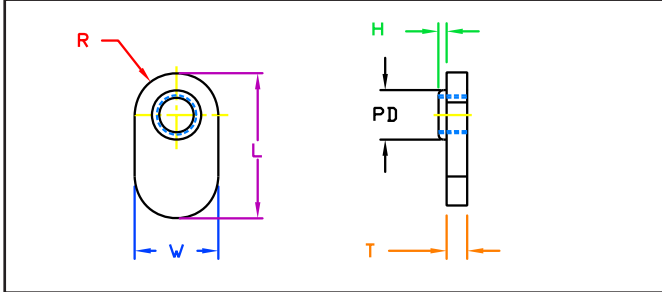


JHP FASTENERS, INC.

SINGLE TAB SPOT-WELD NUT

SERIES

JPSN INCH STEEL / PLAIN



**JPSN Series - Precision piloted spot-weld nut
made from high-welding quality low carbon steel.
Can be used as a stiffener or brace.**

Part Number	Thread	"W" Width	"T" Thickness	"L" Length	Pilot		"R" Ctr. Of Hole to Edge of nut	Hole in Sheet
					"PD" Diameter	"H" Height		
JPSN 1109	#6-32	0.453	0.097	0.640	0.198	0.03	0.202	0.203
		0.433	0.091	0.610	0.178		0.172	
JPSN 1112	#6-32	0.390	0.097	0.734	0.198	0.033	0.208	0.203
		0.370	0.091	0.704	0.178		0.168	
JPSN 1409	#8-32	0.453	0.097	0.640	0.213	0.03	0.202	0.219
		0.433	0.091	0.610	0.193		0.172	
JPSN 1412	#8-32	0.390	0.097	0.734	0.213	0.033	0.208	0.219
		0.370	0.091	0.704	0.193		0.168	
JPSN 1510	#10-24	0.453	0.097	0.640	0.244	0.03	0.202	0.250
		0.433	0.091	0.610	0.224		0.172	
JPSN 1513	#10-24	0.453	0.097	0.827	0.244	0.033	0.208	0.250
		0.433	0.091	0.797	0.224		0.168	
JPSN 1710	#10-32	0.453	0.097	0.640	0.244	0.03	0.202	0.250
		0.433	0.091	0.610	0.224		0.172	
JPSN 1713	#10-32	0.453	0.097	0.827	0.244	0.033	0.208	0.250
		0.433	0.091	0.797	0.224		0.168	
JPSN 2113	1/4-20	0.520	0.128	0.827	0.307	0.05	0.265	0.312
		0.495	0.122	0.797	0.287		0.235	
JPSN 2115	1/4-20	0.448	0.097	0.953	0.307	0.038	0.270	0.312
		0.428	0.091	0.923	0.271		0.230	
JPSN 2213	1/4-28	0.520	0.128	0.827	0.307	0.05	0.265	0.312
		0.495	0.122	0.797	0.287		0.235	
JPSN 2716	5/16-18	0.655	0.145	0.999	0.369	0.08	0.296	0.375
		0.620	0.139	0.969	0.349		0.266	
JPSN 2718	5/16-18	0.448	0.128	1.140	0.369	0.083	0.301	0.375
		0.428	0.122	1.110	0.349		0.261	
JPSN 2816	5/16-24	0.655	0.145	0.999	0.369	0.08	0.296	0.375
		0.620	0.139	0.969	0.349		0.266	
JPSN 3318	3/8-16	0.655	0.145	1.140	0.448	0.09	0.359	0.453
		0.620	0.139	1.110	0.428		0.329	
JPSN 3320	3/8-16	0.572	0.128	1.265	0.448	0.092	0.364	0.453
		0.552	0.122	1.235	0.428		0.324	
JPSN 3418	3/8-24	0.655	0.145	1.140	0.448	0.09	0.359	0.453
		0.620	0.139	1.110	0.428		0.329	

All Dimensions are in Inches

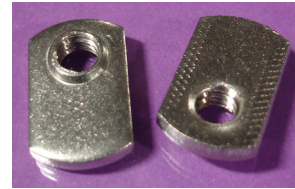
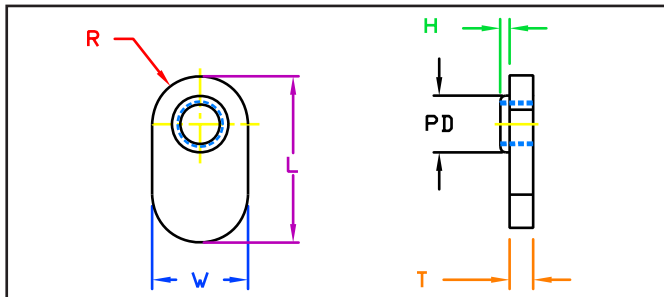
JHP Fasteners, Inc. 3721 Northridge Dr NW - Suite 40 Walker, MI 49544	Drawing No	JPSN	P - 800.783.0910 P - 616.784.7900 F - 616.913.0085
	Scale		Revision
	NTS		M McCormick

JHP FASTENERS, INC.

SINGLE TAB SPOT-WELD NUT

SERIES

JPSNZ INCH STAINLESS / PASSIVATED



JPSNZ Series - Precision piloted spot-weld nut made from passivated stainless steel. Can be used as a stiffener or brace.

Part Number	Thread	"W" Width	"T" Thickness	"L" Length	Pilot		"R" Ctr. Of Hole to Edge of nut	Hole in Sheet
					"PD" Diameter	"H" Height		
JPSNZ 1112	#6-32	0.390	0.097	0.734	0.198	0.033	0.208	0.203
		0.370	0.091	0.704	0.178		0.168	
JPSNZ 1406	#8-32	0.390	0.097	0.640	0.213	0.03	0.202	0.219
		0.370	0.091	0.610	0.193		0.172	
JPSNZ 1409	#8-32	0.453	0.097	0.640	0.213	0.033	0.202	0.219
		0.433	0.091	0.610	0.193		0.172	
JPSNZ 1412	#8-32	0.390	0.097	0.734	0.213	0.033	0.208	0.219
		0.370	0.091	0.704	0.193		0.168	
JPSNZ 1506	#10-24	0.390	0.097	0.640	0.244	0.03	0.202	0.250
		0.370	0.091	0.610	0.224		0.172	
JPSNZ 1510	#10-24	0.453	0.097	0.640	0.244	0.033	0.202	0.250
		0.433	0.091	0.610	0.224		0.172	
JPSNZ 1513	#10-24	0.453	0.097	0.827	0.244	0.033	0.208	0.250
		0.433	0.091	0.797	0.224		0.168	
JPSNZ 1706	#10-32	0.390	0.097	0.640	0.244	0.03	0.202	0.250
		0.370	0.091	0.610	0.224		0.172	
JPSNZ 1710	#10-32	0.453	0.097	0.640	0.244	0.033	0.202	0.250
		0.433	0.091	0.610	0.224		0.172	
JPSNZ 1713	#10-32	0.453	0.097	0.827	0.244	0.033	0.208	0.250
		0.433	0.091	0.797	0.224		0.168	
JPSNZ 2113	1/4-20	0.520	0.128	0.827	0.307	0.05	0.265	0.312
		0.495	0.122	0.797	0.287		0.235	
JPSNZ 2115	1/4-20	0.448	0.097	0.953	0.307	0.038	0.270	0.312
		0.428	0.091	0.923	0.271		0.230	
JPSNZ 2213	1/4-28	0.520	0.128	0.827	0.307	0.05	0.265	0.312
		0.495	0.122	0.797	0.287		0.235	
JPSNZ 2716	5/16-18	0.655	0.145	0.999	0.369	0.083	0.296	0.375
		0.620	0.138	0.969	0.349		0.266	
JPSNZ 2718	5/16-18	0.655	0.145	1.140	0.369	0.08	0.359	0.375
		0.620	0.139	1.110	0.349		0.329	
JPSNZ 2718-1	5/16-18	0.448	0.128	1.140	0.369	0.083	0.301	0.375
		0.428	0.122	1.110	0.349		0.261	
JPSNZ 2818	5/16-24	0.655	0.145	1.140	0.369	0.08	0.359	0.375
		0.620	0.139	1.110	0.349		0.329	
JPSNZ 3318	3/8-16	0.655	0.145	1.140	0.448	0.09	0.359	0.453
		0.620	0.139	1.110	0.428		0.329	
JPSNZ 3320	3/8-16	0.572	0.128	1.265	0.448	0.093	0.364	0.453
		0.552	0.122	1.235	0.428		0.324	
JPSNZ 3418	3/8-24	0.655	0.145	1.140	0.448	0.09	0.359	0.453
		0.620	0.139	1.110	0.428		0.329	

All Dimensions are in Inches

JHP Fasteners, Inc. 3721 Northridge Dr NW - Suite 40 Walker, MI 49544	Drawing No	JPSNZ	P - 800.783.0910 P - 616.784.7900 F - 616.913.0085
	Scale		
	NTS		M McCormick