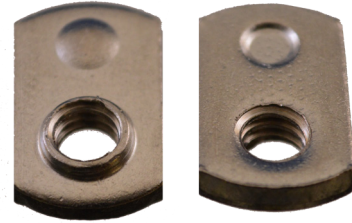
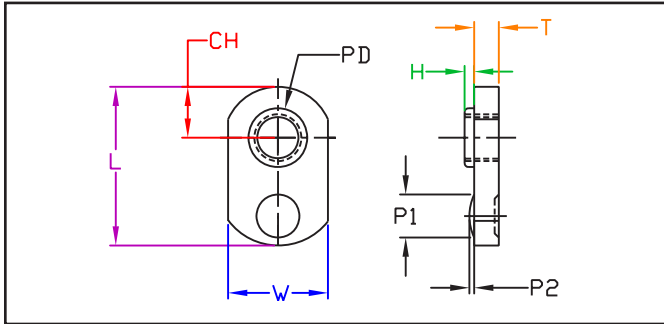


JHP FASTENERS, INC.

SINGLE PROJECTION TAB WELD NUT

SERIES

JPPN
INCH
STEEL / PLAIN



JPPN Series - Tab weld nut with a precision pilot and weld projection. Made from a high-welding quality low carbon steel.

Part Number	Size	Width W	Length L	Thickness T	Pilot		Projection		Center of Pilot to Short End CH	Hole in Sheet
					Diameter PD	Height H	Diameter P1	Height P2		
JPPN 1109	#6-32	0.453	0.640	0.097	0.198	0.03	0.193	0.014	0.202	0.203
		0.433	0.610	0.091	0.178		0.183	0.010	0.172	
JPPN 1409	#8-32	0.453	0.640	0.097	0.213	0.03	0.193	0.014	0.202	0.219
		0.433	0.610	0.091	0.193		0.183	0.010	0.172	
JPPN 1510	#10-24	0.453	0.640	0.097	0.244	0.03	0.193	0.014	0.202	0.250
		0.433	0.610	0.091	0.224		0.183	0.010	0.172	
JPPN 1710	#10-32	0.453	0.640	0.097	0.244	0.03	0.193	0.014	0.202	0.250
		0.433	0.610	0.091	0.224		0.183	0.010	0.172	
JPPN 2113	1/4-20	0.520	0.827	0.128	0.307	0.05	0.224	0.025	0.265	0.312
		0.495	0.797	0.122	0.287		0.214	0.021	0.235	
JPPN 2213	1/4-28	0.520	0.827	0.128	0.307	0.05	0.224	0.025	0.265	0.312
		0.495	0.797	0.122	0.287		0.214	0.021	0.235	
JPPN 2716	5/16-18	0.655	0.999	0.145	0.369	0.08	0.317	0.029	0.296	0.375
		0.620	0.969	0.139	0.349		0.307	0.025	0.266	
JPPN 3318	3/8-16	0.655	1.140	0.145	0.448	0.09	0.317	0.029	0.359	0.453
		0.620	1.110	0.139	0.428		0.307	0.025	0.329	
JPPN 3418	3/8-24	0.655	1.140	0.145	0.448	0.09	0.317	0.029	0.359	0.453
		0.620	1.110	0.139	0.428		0.307	0.025	0.329	

All Dimensions are in Inches

JHP Fasteners, Inc. 3721 Northridge Dr NW - Suite 40 Walker, MI 49544	Drawing No	P - 800.783.0910 P - 616.784.7900 F - 616.913.0085
	Scale NTS	Revision 140305

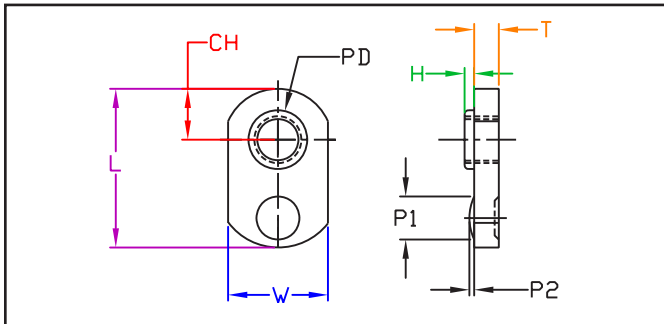


SINGLE PROJECTION TAB WELD NUT

SERIES

**JPPNZ
INCH**

STAINLESS / PASSIVATED



JPPNZ Series - Tab weld nut with a precision pilot and weld projection. Made from passivated stainless steel.

Part Number	Size	Width W	Length L	Thickness T	Pilot		Projection		Center of Pilot to Short End CH	Hole in Sheet
					Diameter PD	Height H	Diameter P1	Height P2		
JPPNZ 1406	#8-32	0.390	0.640	0.097	0.213	0.030	0.193	0.014	0.202	0.219
		0.370	0.610	0.091	0.193	0.026	0.183	0.010	0.172	
JPPNZ 1506	#10-24	0.390	0.640	0.097	0.244	0.030	0.193	0.014	0.202	0.250
		0.370	0.610	0.091	0.224	0.026	0.183	0.010	0.172	
JPPNZ 1706	#10-32	0.390	0.640	0.097	0.244	0.030	0.193	0.014	0.202	0.250
		0.370	0.610	0.091	0.224	0.026	0.183	0.010	0.172	
JPPNZ 2113	1/4-20	0.520	0.827	0.128	0.307	0.050	0.224	0.025	0.265	0.312
		0.495	0.797	0.122	0.287	0.046	0.214	0.021	0.235	
JPPNZ 2213	1/4-28	0.520	0.827	0.128	0.307	0.050	0.224	0.025	0.265	0.312
		0.495	0.797	0.122	0.287	0.046	0.214	0.021	0.235	
JPPNZ 2718	5/16-18	0.655	1.140	0.146	0.369	0.080	0.317	0.029	0.359	0.375
		0.620	1.110	0.138	0.349	0.076	0.307	0.025	0.329	
JPPNZ 3318	3/8-16	0.655	1.140	0.146	0.448	0.090	0.317	0.029	0.359	0.453
		0.620	1.110	0.138	0.428	0.086	0.307	0.025	0.329	
JPPN 3418	3/8-24	0.655	1.140	0.146	0.448	0.090	0.317	0.029	0.359	0.453
		0.620	1.110	0.138	0.428	0.086	0.307	0.025	0.329	

All Dimensions are in Inches

JHP Fasteners, Inc. 3721 Northridge Dr NW - Suite 40 Walker, MI 49544	Drawing No JPPNZ	P - 800.783.0910 P - 616.784.7900 F - 616.913.0085
	Scale NTS	Revision 140305