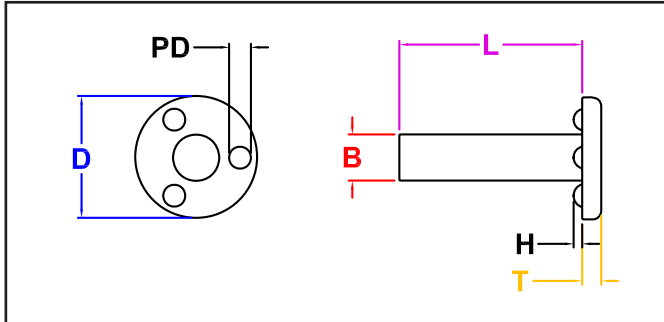




# FLANGE WELD PIN

## SERIES

### JPPH INCH STEEL / PLAIN



**JPPH Series - This Weld Pin has 3 projections under the flange and is intended to be installed through a hole. Made from a high-welding quality steel.**

Part Number	L Length +0.000/-0.030 *(0.000/-0.060)	Head		Projection		B Body Diameter ± 0.004
		D Diameter ± 0.015	T Thickness ± 0.005	H Height ± 0.002	PD Diameter ± 0.005	
JPPH 1105	0.313	0.313	0.047	0.020	0.050	0.116
JPPH 1108	0.500	0.313	0.047	0.020	0.050	0.116
JPPH 1404	0.250	0.375	0.063	0.025	0.070	0.142
JPPH 1405	0.313	0.375	0.063	0.025	0.070	0.142
JPPH 1406	0.375	0.375	0.063	0.025	0.070	0.142
JPPH 1408	0.500	0.375	0.063	0.025	0.070	0.142
JPPH 1410	0.625	0.375	0.063	0.025	0.070	0.142
JPPH 1605	0.313	0.438	0.063	0.030	0.080	0.161
JPPH 1608	0.500	0.438	0.063	0.030	0.080	0.161
JPPH 1904	0.250	0.500	0.078	0.038	0.900	0.188
JPPH 1906	0.375	0.500	0.078	0.038	0.900	0.188
JPPH 1908	0.500	0.500	0.078	0.038	0.900	0.188
JPPH 1910	0.625	0.500	0.078	0.038	0.900	0.188
JPPH 1912	0.750	0.500	0.078	0.038	0.900	0.188
JPPH 1916	1.000*	0.500	0.078	0.038	0.900	0.188
JPPH 1920	1.250*	0.500	0.078	0.038	0.900	0.188
JPPH 2106	0.375	0.563	0.078	0.040	0.100	0.216
JPPH 2108	0.500	0.563	0.078	0.040	0.100	0.216
JPPH 2505	0.313	0.623	0.078	0.040	0.100	0.247
JPPH 2506	0.375	0.623	0.078	0.040	0.100	0.247
JPPH 2508	0.500	0.623	0.078	0.040	0.100	0.247
JPPH 2510	0.625	0.623	0.078	0.040	0.100	0.247
JPPH 2512	0.750	0.623	0.078	0.040	0.100	0.247
JPPH 2516	1.000*	0.623	0.078	0.040	0.100	0.247
JPPH 2520	1.250*	0.623	0.078	0.040	0.100	0.247
JPPH 2532	2.000*	0.623	0.078	0.040	0.100	0.247
JPPH 2712	0.750	0.740	0.094	0.045	0.120	0.274
JPPH 3308	0.500	0.865	0.109	0.050	0.130	0.332
JPPH 3310	0.625	0.865	0.109	0.050	0.130	0.332
JPPH 3316	1.000*	0.865	0.109	0.050	0.130	0.332
JPPH 3708	0.500	0.865	0.125	0.500	0.130	0.372
JPPH 3710	0.625	0.865	0.125	0.500	0.130	0.372
JPPH 3712	0.750	0.865	0.125	0.500	0.130	0.372
JPPH 3716	1.000*	0.865	0.125	0.500	0.130	0.372
JPPH 3720	1.250*	0.865	0.125	0.500	0.130	0.372
JPPH 3732	2.000*	0.865	0.125	0.500	0.130	0.372
JPPH 5012	0.750	0.990	0.141	0.600	0.150	0.496
JPPH 5018	1.125*	0.990	0.141	0.600	0.150	0.496

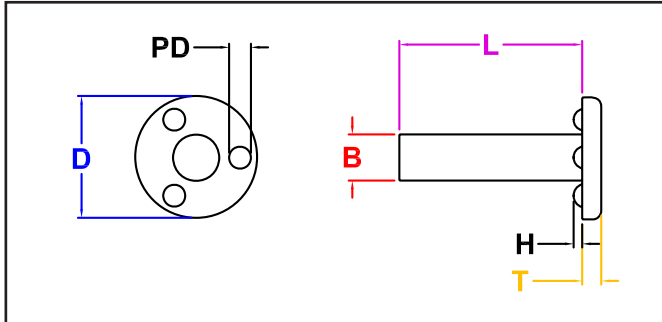
All Dimensions are in Inches

JHP Fasteners, Inc. 610 Maryland NE - Suite B Grand Rapids, MI 49505 Scale <b>NTS</b>	Drawing No <b>JPPH</b>	P - 800.783.0910 P - 616.913.0060 F - 616.913.0085
	Revision	Drawn by: <b>M McCormick</b>

## FLANGE WELD PIN

## SERIES

### JPPHZ INCH STAINLESS STEEL/PLAIN



**JPPHZ Series - This Weld Pin has 3 projections under the flange and is intended to be installed through a hole. Made from 18-8 stainless steel.**

Part Number	L Length +0.000/-0.030 *(0.000/-0.060)	Head		Projection		B Body Diameter ± 0.004
		D Diameter ± 0.015	T Thickness ± 0.005	H Height ± 0.002	PD Diameter ± 0.005	
JPPHZ 1105	0.313	0.313	0.047	0.020	0.050	0.117
JPPHZ 1106	0.375	0.313	0.047	0.020	0.050	0.117
JPPHZ 1108	0.500	0.313	0.047	0.020	0.050	0.117
JPPHZ 1404	0.250	0.375	0.063	0.025	0.070	0.142
JPPHZ 1405	0.313	0.375	0.063	0.025	0.070	0.142
JPPHZ 1406	0.375	0.375	0.063	0.025	0.070	0.142
JPPHZ 1408	0.500	0.375	0.063	0.025	0.070	0.142
JPPHZ 1410	0.625	0.375	0.063	0.025	0.070	0.142
JPPHZ 1605	0.313	0.438	0.063	0.030	0.070	0.161
JPPHZ 1608	0.500	0.438	0.063	0.030	0.070	0.161
JPPHZ 1904	0.250	0.500	0.078	0.035	0.090	0.188
JPPHZ 1906	0.375	0.500	0.078	0.035	0.090	0.188
JPPHZ 1908	0.500	0.500	0.078	0.035	0.090	0.188
JPPHZ 1910	0.625	0.500	0.078	0.035	0.090	0.188
JPPHZ 1912	0.750	0.500	0.078	0.035	0.090	0.188
JPPHZ 1916	1.000*	0.500	0.078	0.035	0.090	0.188
JPPHZ 1920	1.250*	0.500	0.078	0.035	0.090	0.188
JPPHZ 2106	0.375	0.563	0.078	0.040	0.100	0.216
JPPHZ 2108	0.500	0.563	0.078	0.040	0.100	0.216
JPPHZ 2505	0.313	0.623	0.078	0.040	0.100	0.247
JPPHZ 2506	0.375	0.623	0.078	0.040	0.100	0.247
JPPHZ 2508	0.500	0.623	0.078	0.040	0.100	0.247
JPPHZ 2510	0.625	0.623	0.078	0.040	0.100	0.247
JPPHZ 2512	0.750	0.623	0.078	0.040	0.100	0.247
JPPHZ 2516	1.000*	0.623	0.078	0.040	0.100	0.247
JPPHZ 2520	1.250*	0.623	0.078	0.040	0.100	0.247
JPPHZ 2532	2.000*	0.623	0.078	0.040	0.100	0.247
JPPHZ 2712	0.750	0.740	0.094	0.045	0.120	0.274
JPPHZ 3308	0.500	0.865	0.109	0.500	0.130	0.332
JPPHZ 3310	0.625	0.865	0.109	0.500	0.130	0.332
JPPHZ 3316	1.000*	0.865	0.109	0.500	0.130	0.332
JPPHZ 3708	0.500	0.865	0.125	0.500	0.130	0.372
JPPHZ 3710	0.625	0.865	0.125	0.500	0.130	0.372
JPPHZ 3712	0.750	0.865	0.125	0.500	0.130	0.372
JPPHZ 3716	1.000*	0.865	0.125	0.500	0.130	0.372
JPPHZ 3720	1.250*	0.865	0.125	0.500	0.130	0.372
JPPHZ 3732	2.000*	0.865	0.125	0.500	0.130	0.372
JPPHZ 5012	0.750	0.990	0.141	0.060	0.150	0.496
JPPHZ 5018	1.125*	0.990	0.141	0.060	0.150	0.496

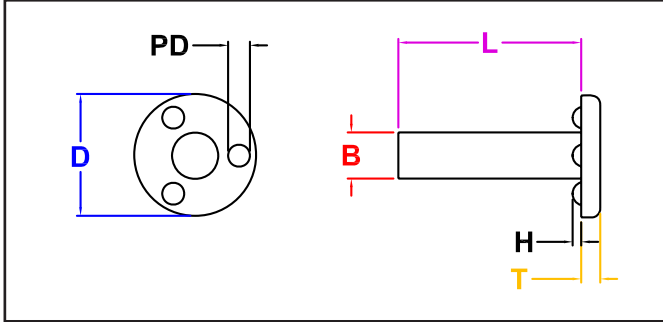
All Dimensions are in Inches

JHP Fasteners, Inc. 610 Maryland NE - Suite B Grand Rapids, MI 49505	Drawing No <b>JPPHZ</b>	P - 800.783.0910 P - 616.913.0060 F - 616.913.0085
Scale <b>NTS</b>	Revision	Drawn by: <b>M McCormick</b>

## FLANGE WELD PIN

## SERIES

### JPPHM METRIC STEEL / PLAIN



**JPPHM Series - This Weld Pin has 3 projections under the flange and is intended to be installed through a hole. Made from a high-welding quality steel.**

Part Number	L Length ± 0.40	Head		Projection		B Body Diameter ± 0.04
		D Diameter ± 0.40	T Thickness ± 0.13	H Height ± 0.05	PD Diameter ± 0.13	
JPPHM 03006	6.00	8.00	1.20	0.53	1.40	2.95
JPPHM 03008	8.00	8.00	1.20	0.53	1.40	2.95
JPPHM 03012	12.00	8.00	1.20	0.53	1.40	2.95
JPPHM 03016	16.00	8.00	1.20	0.53	1.40	2.95
JPPHM 04006	6.00	10.80	1.50	0.76	2.03	3.95
JPPHM 04008	8.00	10.80	1.50	0.76	2.03	3.95
JPPHM 04012	12.00	10.80	1.50	0.76	2.03	3.95
JPPHM 04016	16.00	10.80	1.50	0.76	2.03	3.95
JPPHM 05008	8.00	13.00	1.80	0.93	2.40	4.94
JPPHM 05012	12.00	13.00	1.80	0.93	2.40	4.94
JPPHM 05016	16.00	13.00	1.80	0.93	2.40	4.94
JPPHM 05020	20.00	13.00	1.80	0.93	2.40	4.94
JPPHM 06008	8.00	15.50	2.10	1.04	2.74	5.94
JPPHM 06012	12.00	15.50	2.10	1.04	2.74	5.94
JPPHM 06016	16.00	15.50	2.10	1.04	2.74	5.94
JPPHM 06020	20.00	15.50	2.10	1.04	2.74	5.94
JPPHM 06025	25.00	15.50	2.10	1.04	2.74	5.94
JPPHM 06030	30.00	15.50	2.10	1.04	2.74	5.94
JPPHM 06040	40.00	15.50	2.10	1.04	2.74	5.94
JPPHM 06050	50.00	15.50	2.10	1.04	2.74	5.94
JPPHM 08016	16.00	20.00	2.80	1.27	3.30	7.98
JPPHM 08020	20.00	20.00	2.80	1.27	3.30	7.98
JPPHM 08025	25.00	20.00	2.80	1.27	3.30	7.98
JPPHM 08030	30.00	20.00	2.80	1.27	3.30	7.98
JPPHM 08040	40.00	20.00	2.80	1.27	3.30	7.98
JPPHM 08050	50.00	20.00	2.80	1.27	3.30	7.98
JPPHM 10020	20.00	24.00	3.40	1.44	3.68	9.92
JPPHM 10025	25.00	24.00	3.40	1.44	3.68	9.92
JPPHM 10030	30.00	24.00	3.40	1.44	3.68	9.92
JPPHM 10040	40.00	24.00	3.40	1.44	3.68	9.92
JPPHM 10050	50.00	24.00	3.40	1.44	3.68	9.92
JPPHM 12020	20.00	25.20	3.60	1.52	3.81	11.91
JPPHM 12030	30.00	25.20	3.60	1.52	3.81	11.91
JPPHM 12050	50.00	25.20	3.60	1.52	3.81	11.91

All Dimensions are in Millimeters

JHP Fasteners, Inc. 610 Maryland NE - Suite B Grand Rapids, MI 49505	Drawing No <b>JPPHM</b>	P - 800.783.0910 P - 616.913.0060 F - 616.913.0085
Scale <b>NTS</b>	Revision	Drawn by: <b>M McCormick</b>